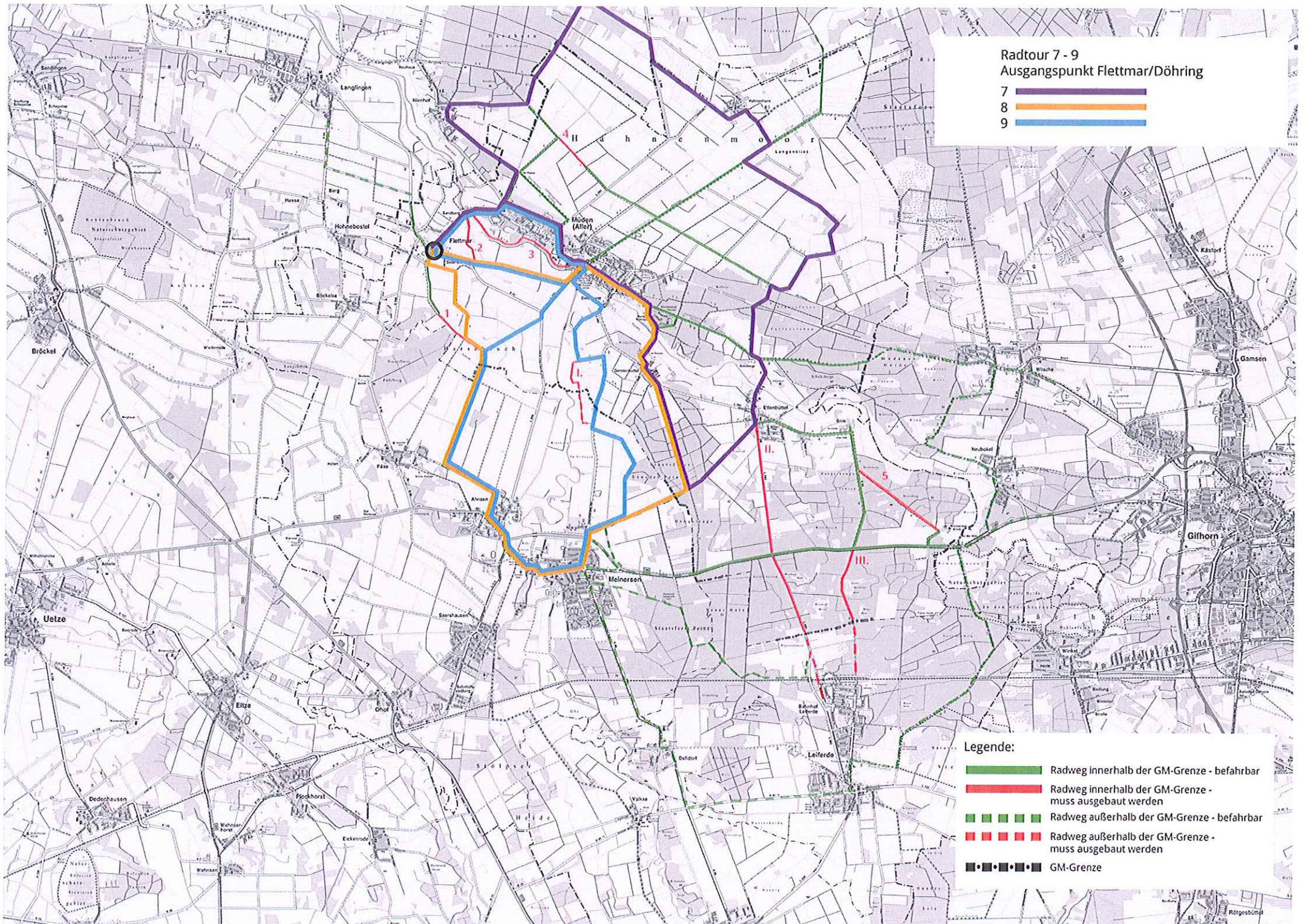


Radtour 7 - 9
Ausgangspunkt Flettmar/Döhring

- 7 
- 8 
- 9 



- Legende:
-  Radweg innerhalb der GM-Grenze - befahrbar
 -  Radweg innerhalb der GM-Grenze - muss ausgebaut werden
 -  Radweg außerhalb der GM-Grenze - befahrbar
 -  Radweg außerhalb der GM-Grenze - muss ausgebaut werden
 -  GM-Grenze